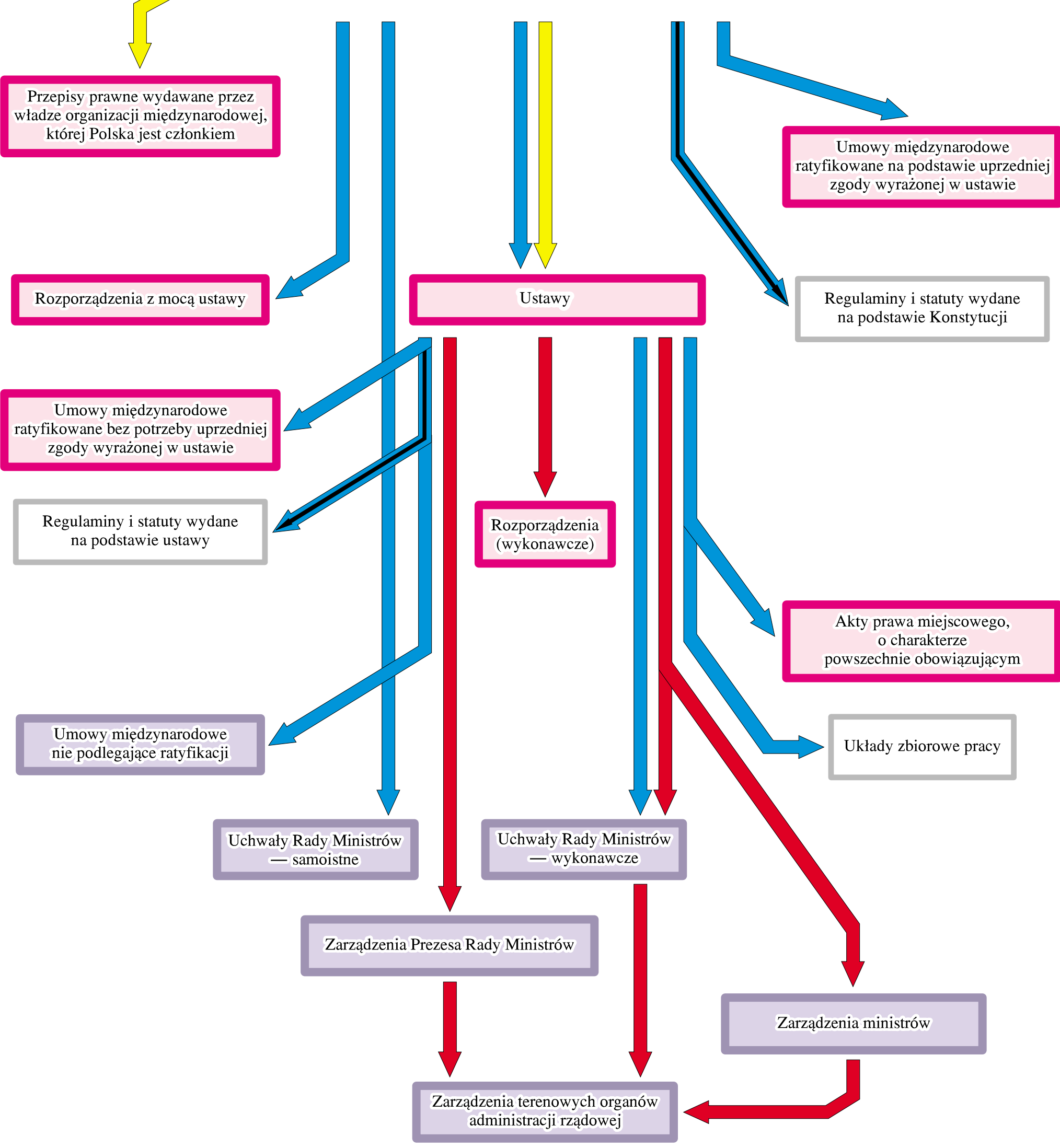


# Hierarchia źródeł prawa RP

## KONSTYTUCJA

Powszechnie uznawane zasady prawa międzynarodowego



Przedstawienie zależności między aktami normatywnymi:

- źródła prawa obowiązujące powszechnie
- źródła prawa o charakterze wewnętrznym



Determinowanie treści jednego aktu przez drugi;



Zakaz naruszania, regulacja w granicach uregulowań aktu wyższego;



Stworzenie szczególnych formalnych podstaw do wydania;



Wpływ poprzez narzucanie interpretacji (wykładni).